

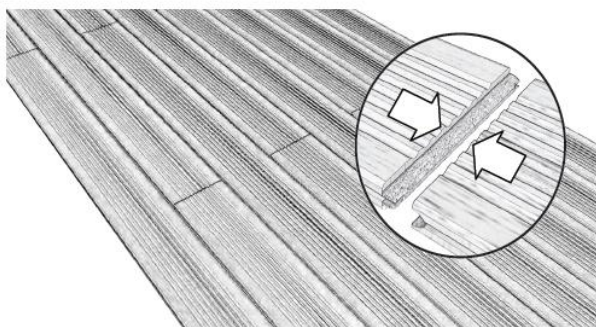
## DECK BAMBOO

### ◉ INSTALAÇÃO E MANUTENÇÃO MANUAL

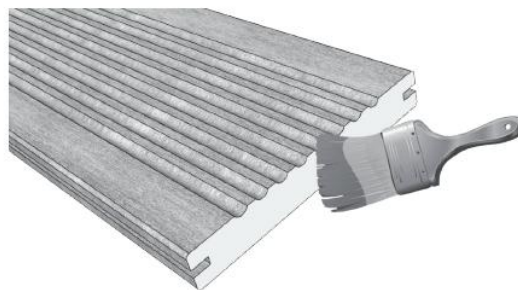
Nota: os decks são apenas ilustrativos, a cor exata deve estar sujeita aos produtos reais.

#### CONSIDERAÇÃO

- 01 Antes de instalar, mantenha os produtos num local seco e com sombra, evite a luz solar direta e a chuva. Os defeitos na superfície causados por armazenamento inadequado são insuficientes para causar a reclamação do cliente.
- 02 Antes de instalar, limpe o local de trabalho, certifique-se de que a base está plana e estável, que a drenagem flui e está em conformidade com os requisitos do projeto de construção.
- 03 As vigas devem ser fixadas em blocos de cimento ou mosaicos de cimento estáveis. Certifique-se de que o deck tem uma inclinação de 1 a 2 graus em relação ao nível para escoar a água.
- 04 A distância entre as vigas de centro a centro no deck de 20mm de espessura deve ser de 400mm, e de 350mm no deck de 18mm de espessura.
- 05 A distância do chão até à parte inferior do deck deve ser de 80 a 150 mm. É utilizado para garantir drenagem e ventilação adequadas do espaço. Um bom ambiente pode prolongar a vida útil das tábuas.
- 06 Para as situações em que não é possível instalar os grampos finais, como por exemplo junto a paredes ou barreiras, sugere-se a fixação dos painéis diretamente através de parafusos.
- 07 A inclinação do cimento para saída de águas, deverá ser de 1,5mm por ml.
- 08 As peças também devem ter inclinação para rápido escoamento das águas da parte superior.



As peças são unidas no topo pelo Sistema de encaixe macho-fêmea



Ambas as extremidades da placa de bambu são tratadas com selante à base de água, para evitar que absorva água. Caso seja necessário corte durante a instalação, recomenda-se a aplicação do selante ou cera na superfície do corte.

## DECK BAMBOO

### ⦿ MANUTENÇÃO MANUAL

A primeira manutenção é necessária logo após a instalação, e depois uma vez a cada seis meses. Aplique óleo à base de água de exterior após limpar a superfície.

Selecione o equipamento adequado para a limpeza de acordo com a escala do seu deck.

- 01 Limpe o deck: lave com água ou utilize um produto de limpeza especial para remover humidade e sujidade, depois limpe com uma escova.
- 02 Certifique-se de que o deck seca naturalmente e aplique óleo à base de água para exterior.
- 03 Proteja a área tratada até que o óleo seque naturalmente.